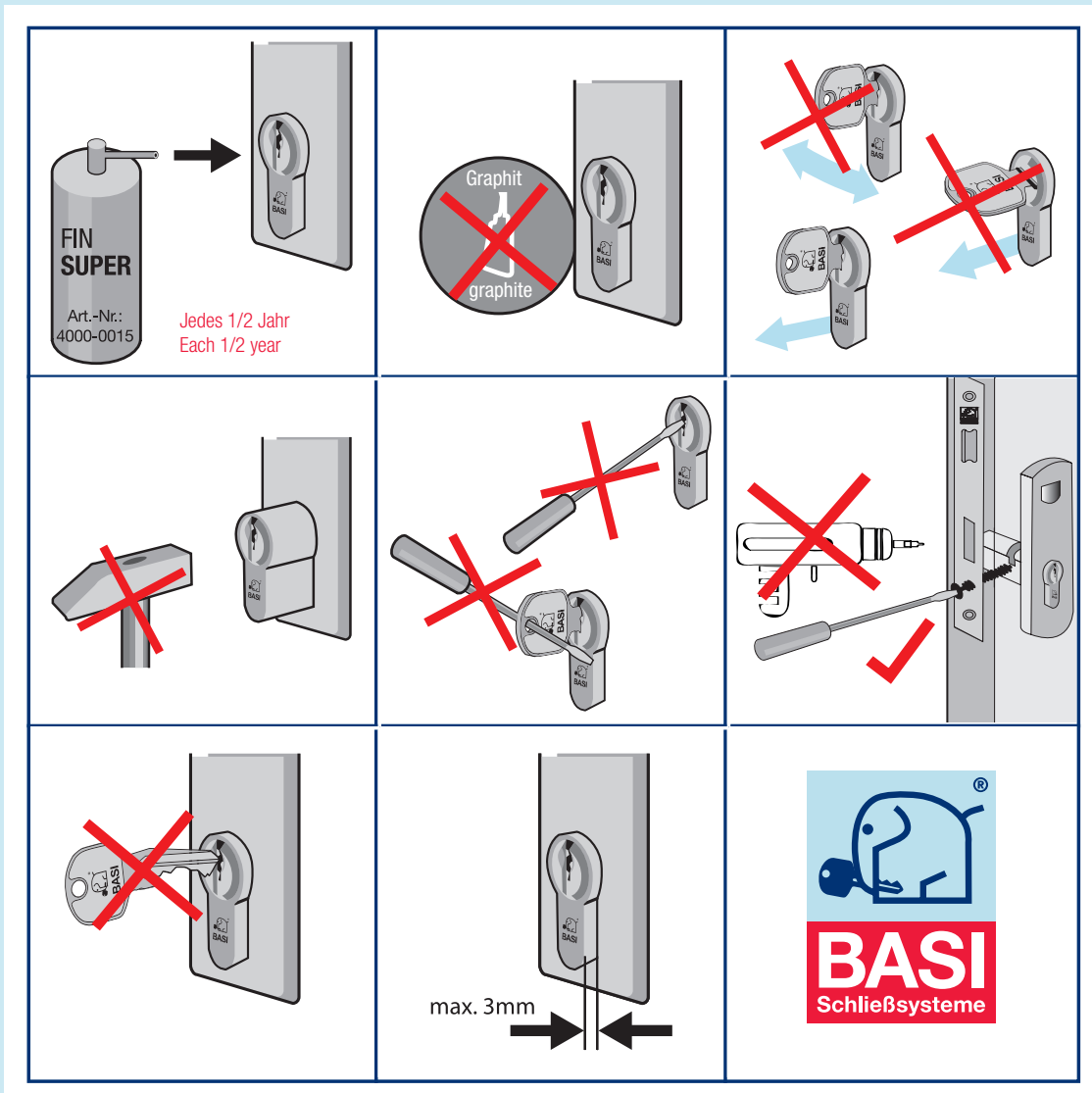


## Montage- und Pflegehinweise für Schließanlagenzylinder



Im Rahmen der technischen Entwicklung unserer Erzeugnisse wurde das Schmiermittel für unsere Schließzylinder dem neuesten Stand der Technik angepasst.

Das seit vielen Jahren verwendete Graphit wurde von einem neu entwickeltem Schmiermittel auf Basis von mineralem und synthetischem Öl unter Zusatz spezieller, die Gleitwirkung erhöhender Mittel abgelöst.

Das Schmiermittel zeichnet sich aus durch:

- verbesserte Gleiteigenschaft
- Langzeitwirkung
- Wasserbeständigkeit
- stark penetrierend
- geringe Anhaftung von Schmutz und Abrieb
- Temperaturbereich: -40 bis +170 Grad Celsius

**Benutzen Sie unser Pflegemittel FIN SUPER, Art.Nr. 4000-0015**

*Achtung: Die Schließzylinder nicht mit Graphit nachschmieren!*