

Türkette abschließbar TK 50



Für Hauseingangs- und Wohneingangstüren

Türblatt/Rahmen müssen nicht gebohrt werden

Silber

Gehärtete Türkette - Länge: 290 mm

Überwurfring für Türdrücker



ORIGINAL MONTAGEANLEITUNG



facebook.com/BASIGmbH



[@basi_gmbh](https://www.instagram.com/basi_gmbh)



www.basi.eu

Allgemeine Hinweise

Bestimmungsgemäße Verwendung

Die Türkette gibt zusätzlichen Schutz gegen unberechtigtes Eindringen in Räume.

Die optimale Schutzwirkung wird nur erreicht, wenn Sie entsprechend dieser Montageanleitung vorgehen.

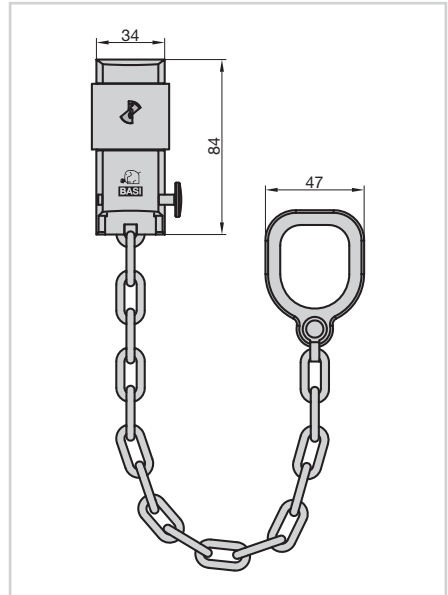
Beachten Sie die Anweisungen in dieser Anleitung, um die Zusatzsicherung korrekt zu montieren. Bewahren Sie die Montageanleitung auf, falls Sie die Zusatzsicherung demontieren oder austauschen müssen.



Warnhinweise: Bei anleitungskonformer und fachgerechter Montage sind keinerlei Gefahren zu erwarten. Kleinteile und Verpackungsmaterialien können von Kindern verschluckt werden und zur Erstickung führen! Achten Sie darauf, dass Kleinteile und Verpackungsmaterialien nicht in die Hände von Kindern gelangen. Entsorgen Sie das Verpackungsmaterial sofort.

Die TK 50 Türkette schützt Ihre Haus- und Wohnungseingangstüren gegen unberechtigtes Eindringen. Sie kann ohne wesentliche optische Störung montiert werden. Zum Schutz wird die Kette einfach über den Türdrücker oder den Türknauf gelegt.

- Leicht zu montieren: Türblatt oder Rahmen müssen nicht gebohrt werden.
- Einfach in der Handhabung: Der Überwurfring muss nur über den Türdrücker gelegt werden.
- Abschließbar: Die Kette ist gegen Herausziehen am Halter mit einem Schloss gesichert.



Haftungsausschluss

Der Hersteller übernimmt keine Haftung für Schäden und/oder Verletzungen, die bei unsachgemäßer Handhabung und/oder bei der Montage des Produktes bzw. bei Benutzung der benötigten Werkzeuge entstehen. Wenn Sie Elektrowerkzeuge benutzen (z. B. Bohrmaschine), beachten Sie alle Sicherheitshinweise des Herstellers des jeweiligen Werkzeugs.

Lieferumfang

Prüfen Sie die Vollständigkeit der Lieferung:

- 1x Montage-Unterteil (1)
- 1x Schlossgehäuse (2)
- 1x Zylindergehäuse (3)
- 1x Gehäuseabdeckung (4)
- 1x Gewindeschraube M3 x 75 mm (5)
- 1x Madenschraube (6)
- 1x Türkette mit Rastbolzen (7)
- 1x Haltestift (8)
- 4x Schrauben M5x 35 mm (9)
- 4x Dübel (10)

Benötigte Werkzeuge

- (Kreuz)Schraubendreher
- Innensechskant-Schlüssel für Madenschraube
- Bohrmaschine mit passendem Bohrer (6 mm)
- Metermaß
- Markierstift, Anreißnadel o.ä.

Allgemeine Montagehinweise

- Stellen Sie vor der Montage sicher, dass sich die Tür einwandfrei öffnen und schließen lässt.
- Achten Sie beim Bohren darauf, dass Sie bewegliche Teile nicht beschädigen.
- Verwenden Sie einen Bohranschlag, um zu gewährleisten, dass sowohl die Länge des Dübels als auch der verwendeten Schrauben passend ist.
- Drehen Sie die Befestigungsschrauben zur Vermeidung von Überdrehung mit einem geeigneten Schraubendreher von Hand fest.

Montage-Schritte

1. Entfernen Sie die Gewindeschraube (5), um die Schlosseinheit der Türkettenshalterung (bestehend aus Montage-Unterteil (1), Schlossgehäuse (2), Zylindergehäuse (3) und Gehäuseabdeckung (4) zu demontieren.
2. Wählen Sie die Montageposition der Schlosseinheit aus.

Halten Sie das Montage-Unterteil (1) in entsprechender Position und reißen Sie die beiden Bohrlöcher an.

3. Bohren Sie anschließend mit einem Bohrer 6 mm beide Löcher, setzen Sie zwei Dübel (10) ein und befestigen Sie das Montage-Unterteil (1) mit zwei Schrauben (9).

4. Setzen Sie das Schlossgehäuse (2) auf das Montage-Unterteil (1) und reißen Sie die beiden Bohrlöcher an.

5. Bohren Sie die Löcher, setzen Sie die restlichen zwei Dübel (10) ein und befestigen Sie das Schlossgehäuse (2) mit den zwei Schrauben (9).

6. Setzen Sie das Zylindergehäuse (3) von oben ein und die Gehäuseabdeckung (4) auf.

7. Verschrauben Sie mit Hilfe der Gewindeschraube (5) das Schlossgehäuse wieder mit der Gehäuseabdeckung (4).

8. Stecken Sie den Haltestift (8) für den Überwurfing in das Schlossgehäuse (2) ein, so dass der Knopf des Stiftes zur Tür zeigt. Bringen Sie den Haltestift (8) in Rastposition und fixieren Sie ihn mit der Madenschraube (6).

9. Rasten Sie die Türkette mit dem Rastbolzen (7) in das Schlossgehäuse ein.

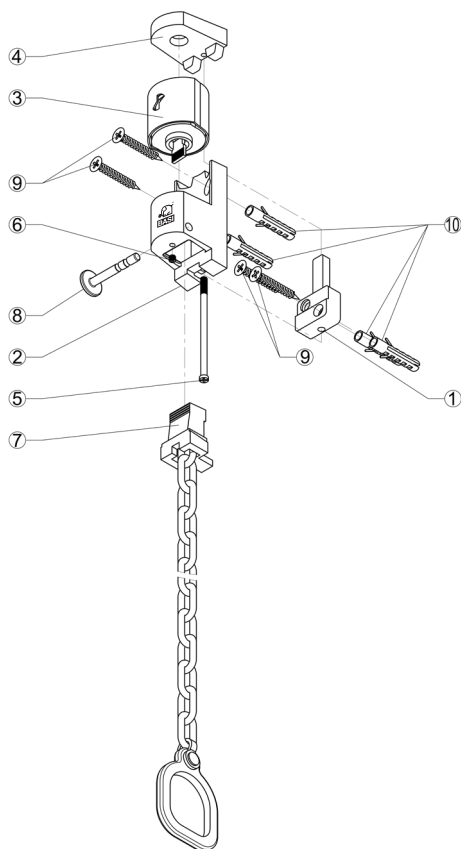
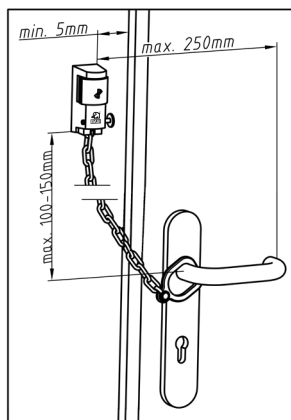
10. Legen Sie den Kettenüberwurfing über den Haltestift (8).

Technische Spezifikationen

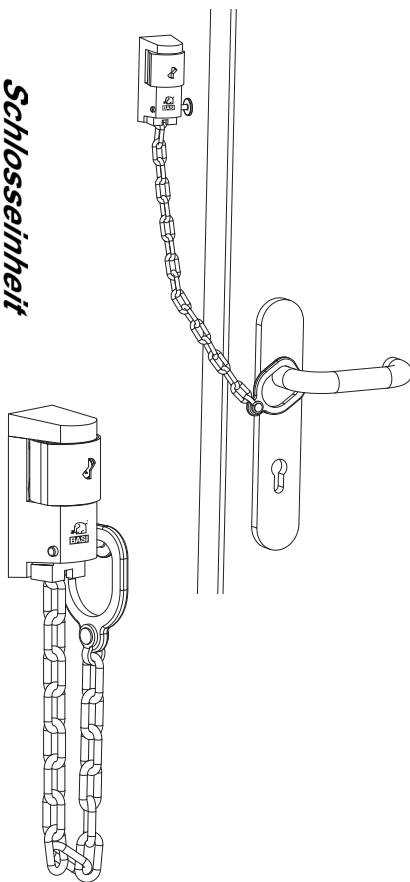
Einsatzbereich	für Haus- und Wohneingangstüren
Material	Kettenglieder gehärtet
Kettenlänge	ca. 290 mm
Durchmesser Überwurfing	außen: 47 mm, innen ca. 40 mm
Farbe	silber

Bedienung

- Wenn Sie die Tür öffnen wollen, legen Sie den Überwurfring auf die Kettenhalterung oder rasten Sie die Kette aus.
- Wenn Sie die Tür sichern wollen, legen Sie den Überwurfring um den Türdrücker bzw. den Türknauf.
- Die Tür kann nun nur einen Spalt breit geöffnet werden. Wenn Sie verhindern möchten, dass die Kette ausgerastet werden kann, schließen Sie die Türkettenhalterung ab.



Schlosseinheit



Reinigung/Instandhaltung

Leichte Verschmutzungen der Türkette TK 50 können mit einem feuchten Tuch entfernt werden.



Entsorgung

Helfen Sie, die Umwelt zu schonen und entsorgen Sie das Produkt und die Verpackungsmaterialien entsprechend den lokalen Vorschriften.

© Copyright

Nachdruck oder Vervielfältigung
(auch auszugsweise)
nur mit Genehmigung der:
BASI GmbH
Konstantinstraße 387
41238 Mönchengladbach
Deutschland

2024

Diese Druckschrift, einschließlich aller
ihrer Teile, ist urheberrechtlich geschützt.

Jede Verwertung außerhalb der engen
Grenzen des Urheberrechtes ist
ohne Zustimmung der BASI GmbH
unzulässig und strafbar.

Das gilt insbesondere
für Vervielfältigungen,
Übersetzungen, Mikroverfilmungen
und die Einspeisung und Verarbeitung
in elektronischen Systemen.

BASI GmbH
Konstantinstraße 387
41238 Mönchengladbach
Deutschland